

Fachgrosshandel für Raumausstatter



02375/91800



02375/601

internet: www.sl-lempa.de

email: info@sl-lempa.de



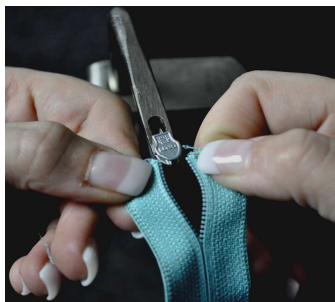
Hilfestellung - Handhabung des Reißverschlussgerätes



Befestigen Sie das Aufzugsgerät an einer Tischplatte.



Stecken Sie den Schieber mit dem Griff nach unten auf die Gabel des Aufzugsgerätes.



Öffnen Sie den Reißverschluss und führen diesen mit der Kette nach unten in den Schieber.



Ziehen Sie den Reißverschluss durch und schon sind Sie fertig.